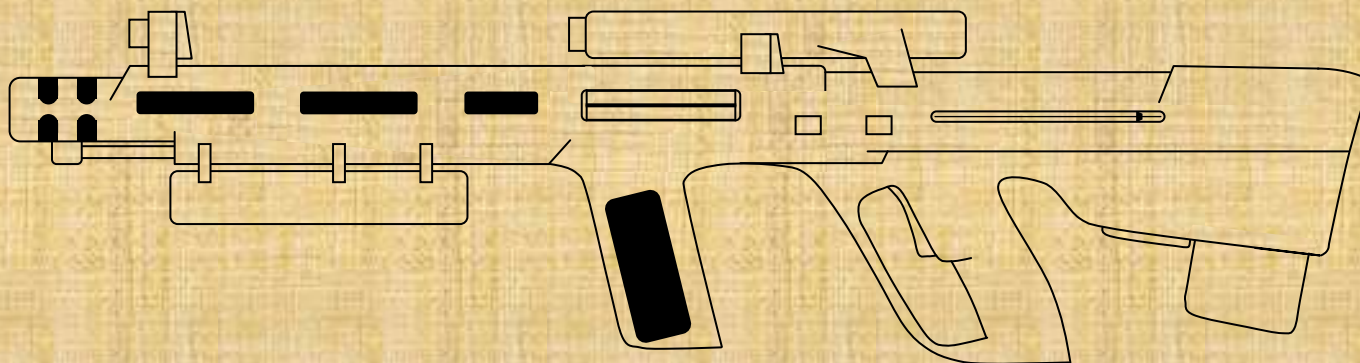
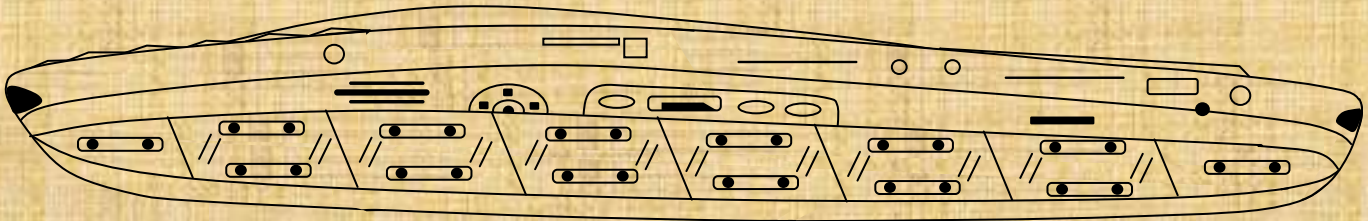


22 ავტომატიზირებული თოფი "ვეშაპზე მონადირე", ეს არი თოფი "Chaser" ერთი სახეობა, მას აქ მიმაგრებული ყუმბარ მტყორცნი და ლაზერული სამიზნე, ახალი ხერხების გამოიყენების მეშვეობით გასროლის ხანში მას აქ მცირე უკუ სვლა

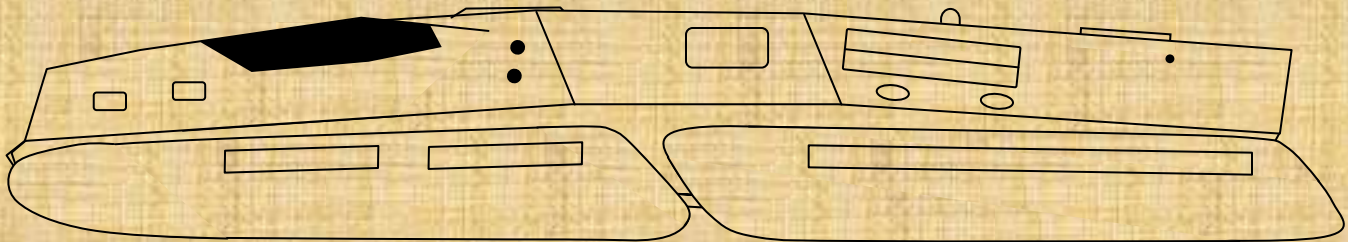


23 ავტომატი, დამზადებულია ავტომატ "Styer" კონსტრუქციის მიხედვინ, ეს უნივერსალური იარაღია, ღულას ზომის გაზრდის მეშვეობით შეიძლება გამოიყენოს როგორ სნაიპერული თოფი. ავტომატს აქ ყუმბარ მტყორცნი, მცირე ლაზერული იარაღი და ლაზერული სამიზნე



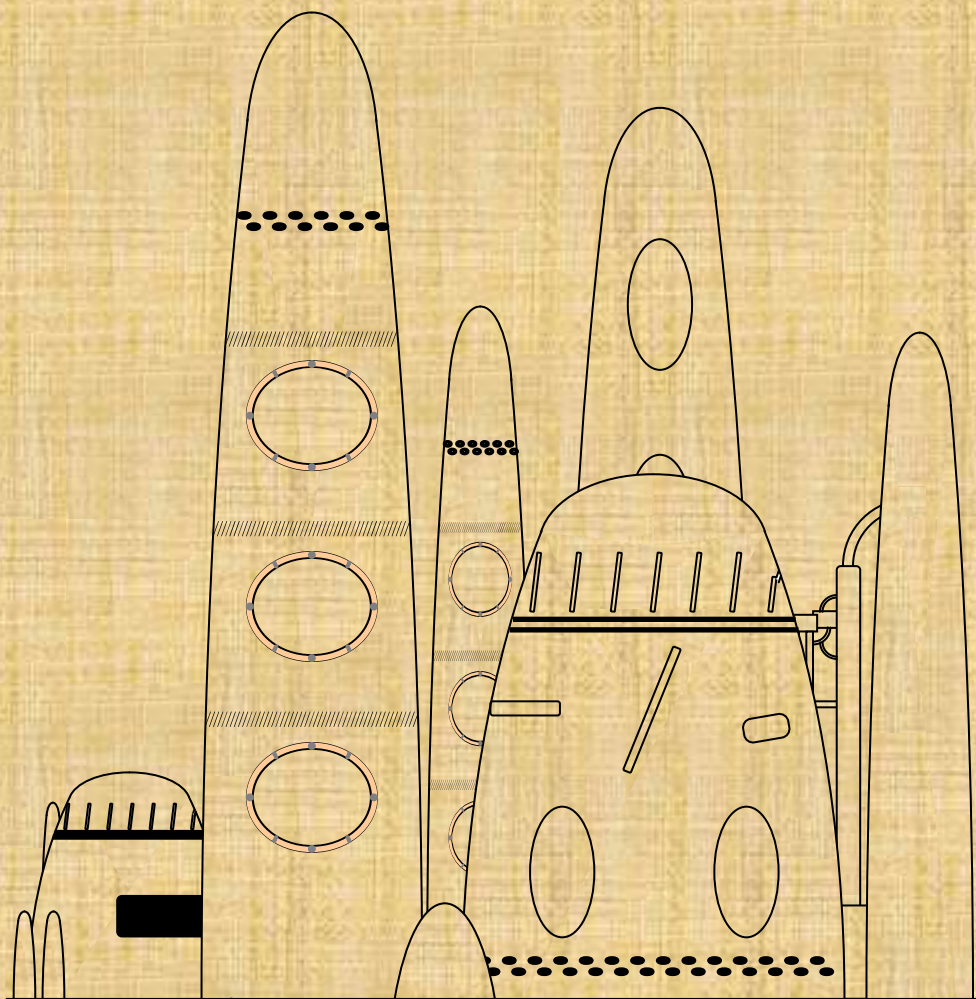
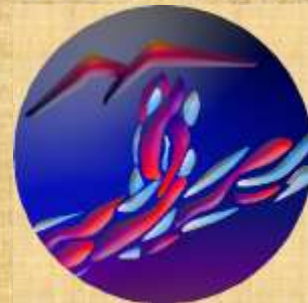


24 მკვლევარი მუხლუხო, ის შექმნილია ჩვენი უნივერსიტეტის გეგმით, სხვა და სხვა და მრავალის შემძლე მკვლევარი მოწყობილობის მეშვეობით ეს მუხლუხო დარქმეულია უნივერსიტეტათ ბორბალზე. მკვლევარი მუხლუხო უნივერსალური მანქანაა რომელს დაეშვას ზღვის ფსკერზე მიახლოებით სამ ნახევარი კილომეტრის სიღრმეში, გაცუროს წყალის ზედა პირზე და წყალ ქვე ზღვაში და მდინარეში, გადაადგილდეს ხმელეთის ზედა პირზე ძნელი ადგილებში, და კიდევ გადაახტეს ხერხელს რომელის ფართი ახწევს ოც მეტრს. ის გამოიყენება მეცნიერული კვლევისთვის, მშენებლობისთვის და კიდევ როგორ წარმოების ამწყობი



25 იაპონური მკვლევარი მუხლუხო, ჩვენ დავარქვით მას მცირე ლაბოლატორია, ის გამოგადგა ჩვენ წყალქვეშა და წყალის ზედა პირზე კვლევისთვის ანტარქტიდაში და არქტიკაში





26 პროფესორ კლინგსტონის წყალქვეშა კვლევითი ბაზა, ჩვენ ავლმოვარინეთ ის ოკეანის ფსკერზე მდებარი დიდი გამოქვაბულების შესავალთან

copyright 2012 by Giorgi Chikhladze

All materials of this site are the objects of copyright (including design). Is forbidden copying, propagation (including by copying to other sites and resources in the Internet) or any other use of information and objects without the preliminary agreement of rightholder.

