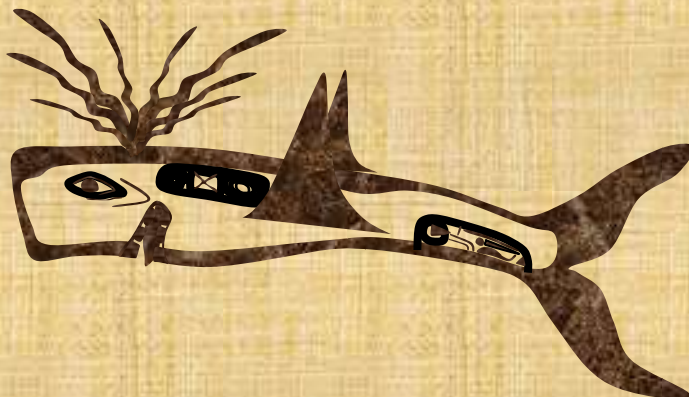
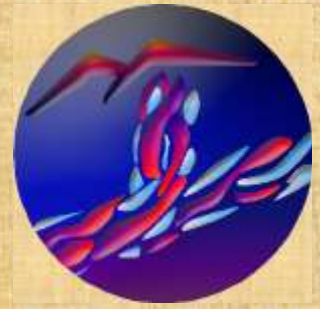


31 მცირი ხომალდი, ის ეკუთნის ზღვის ხალხს, ეს მათი მეცნიერების და კონსტრუქტორების ბოლო მიხწევაა მანამ სანამ დადგება უბედურების უამი. ამ ხომალდს აქ გამოგნებელი შესაძლებლობანი, მას შეუძლია უდიდესი სიჩქარით გადაადგილდეს წყალ ქვეშ, წყალის ზედა პირზე, ავიდეს ჰაერში და იფრინოს, გადაადგილდეს ხმელეთზე



32 წყალქვეშა ხომალდის გამოსახულება რომელი ჩვენ ავღმთაგინეთ ოკეანის ფსკერზე მდებარი დიდი გამოქვაბულებში, საკვირველია რო ეს პირველყოფილი ადამიანის უშვლო ნახატია და არა ასლი, გაუგებარია როგორ აღმოჩნდა პირველყოფილი ადამიანი ამ გამოქვაბულებში რომელი მდებარეობს ოკეანის ფსკერზე სამი კილომეტრიც სიღრმეში





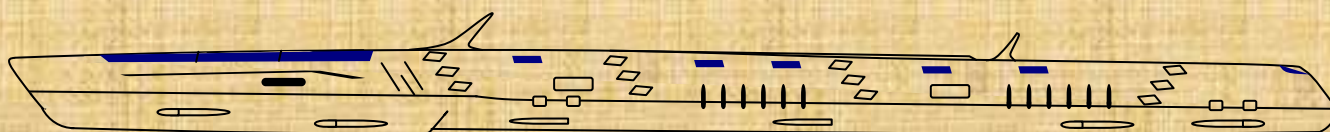
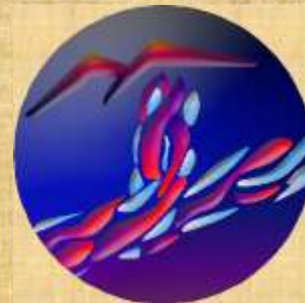
33 პირველყოფილი ადამიანის მიერ ობსიდიანის მასალით დამზადებული სატევარი, ის ნაპოვნია ზღვის ხალხის მუსეუმში, ეს სატევარი იყო რიტუალური, ის იყო დამზადებული პირველყოფილი ადამიანთა ერთი ტომში და იყო მათი სიწმინდე

---

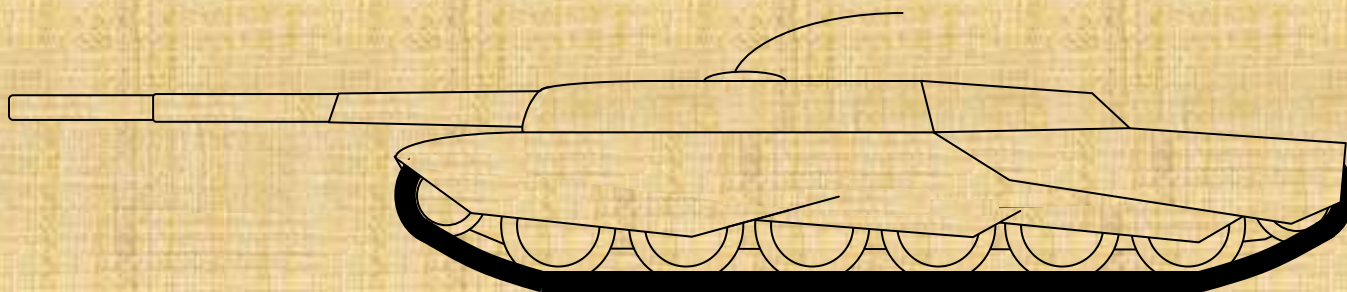


34 ზღვის ხალხის შუბი მახვილი, მათ შექმნეს ასეთი იარაღი ადრინდელი ხანში, ესლა შუბი მახვილი გამოდგება რიტუალში და შეჯიბრში, იაპონელების მსგავსათ მათში ღრმა წარმატებით სარგებლობს შეჯიბრები და ორთა ბრძოლები შუბი მახვილის გამოყენებით





35 თანა მედროვე ტორპედული სარაკეტო კრეისერი, აშენებულია 2054 წელს, თავისი ზომით ის არა აღემატება მეოცე საუკუნის შუა ხანში აშენებული ნალმ მზიდს, ეს ხომალდი თავისი ძალით და შესაძლებლობით აღემატება მეოცე საუკუნის ბოლო ხანში აშენებული სამხედრო ხომალდების ესკადრას



36 ტანკის ერთი სახეობა აშენებული ოცდამეერთე საუკუნის ოციანი წლების დასაწყისში, ეს იყო მარტო ექსპერიმენტალური გეგმა რათგან იმ ხანში ასეთი სამხედრო მანქანებმა როგორ ბტრ დაბმპ დაიწყეს საქმის შესრულება

copyright 2012 by Giorgi Chikhladze

All materials of this site are the objects of copyright (including design). Is forbidden copying, propagation (including by copying to other sites and resources in the Internet) or any other use of information and objects without the preliminary agreement of rightholder.

